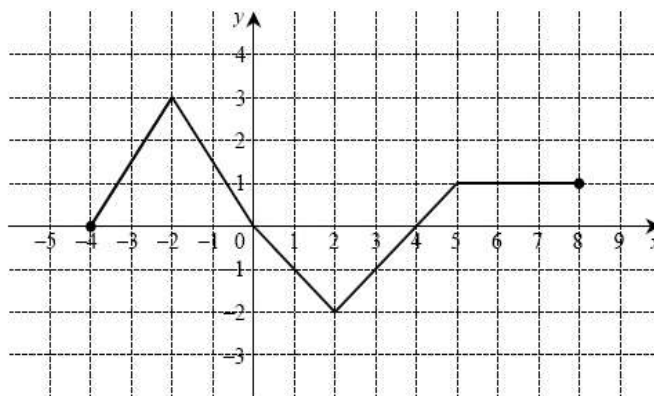


Karta pracy nr 2 – odczytywanie własności funkcji z wykresu

Zadania proszę rozwiązać w zeszycie przedmiotowym

1. Mając dany wykres funkcji odczytaj następujące własności :

- Dziedzinę funkcji
- Zbiór wartości funkcji
- Wartość największą i wartość najmniejszą
- Miejsca zerowe funkcji
- Maksymalne przedziały monotoniczność funkcji
- Podaj następujące wartości funkcji $f(-4), f(3), f(6)$
- Podaj rozwiązania równania $f(x) = -1$
- Podaj rozwiązanie nierówności $f(x) \leq 0$



2. Mając dany wykres funkcji odczytaj następujące własności :

- Dziedzinę funkcji
- Zbiór wartości funkcji
- Wartość największą i wartość najmniejszą
- Miejsca zerowe funkcji
- Maksymalne przedziały monotoniczność funkcji
- Podaj następujące wartości funkcji $f(-3), f(10), f(-6)$
- Podaj rozwiązania równania $f(x) = 2$
- Podaj rozwiązanie nierówności $f(x) > 0$

